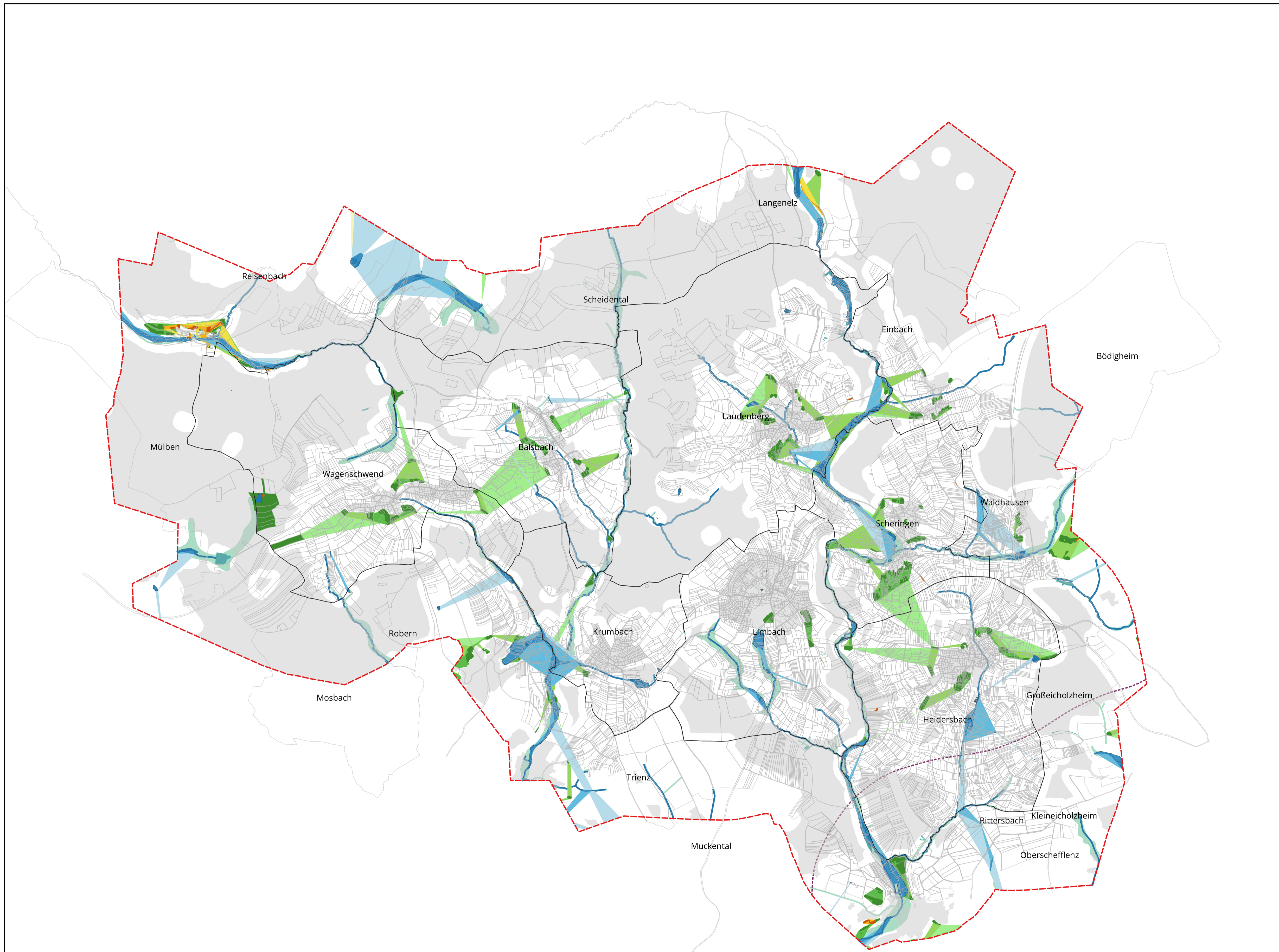




# Biotopverbund Gemeinde Limbach

- Biotopverbund Offenland
- Anspruchstyp feucht
  - Kernfläche
  - Kernraum 200 m
  - Suchraum 500 m
  - Suchraum 1.000 m
- Anspruchstyp trocken
  - Kernfläche
  - Kernraum 200m
  - Suchraum 500m
  - Suchraum 1.000 m
- Anspruchstyp mittel
  - Kernfläche
  - Kernraum 200 m
  - Suchraum 500 m
  - Suchraum 1.000 m
- Barrierewirkung Offenland (Siedlung, Wald etc.)
- Biotopverbund Generalwildwegeplan
  - Landesweite Bedeutung
- Biotopverbund Gewässerlandschaften
  - Fließgewässer
  - Kernfläche
  - Kernräume
  - Aue
- Bearbeitungsgebiet
  - Gemarkungsgrenzen Gemeinde Limbach
  - 1.000m Puffer



	Büro für Biodiversitätsförderung Hauptstraße 28a 74889 Sinsheim 0151-42571782	0151-42571782 kontakt@zukunftswewe.info www.zukunftswewe.info
<b>Auftraggeber:</b> Gemeinde Limbach		
<b>Projekt:</b> Biotopverbundplanung Limbach		
<b>Maßstab:</b> 1:25.000		
<b>Datum:</b> 05.02.2024		